

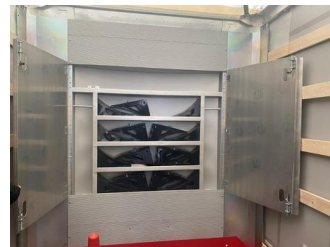
Vorratsfahrzeug

Fliegl SDS 350 RoadRunner

Joloda



Artikelnummer	WFDFLT33902027578
Fahrzeug/Aufbau:	Pritsche/Plane
Preis Netto:	37.900,00 €
MwSt:	7.201,00 €
Preis Brutto:	45.101,00 €
zul. Gesamtgewicht	39.000 kg
Leergewicht:	6.540 kg
Nutzlast:	32.460 kg
Achsen:	3 Achsen
Reifengröße:	385/55 R22.5
Federung:	Luftfederung
Laderaumbreite:	2.480 mm
Laderaulänge:	13.650 mm
Laderaulhöhe:	2.790 mm
Leasing/Mietkauf möglich	Ja
Finanzierung möglich	Ja
Neufahrzeug	Ja



Weitere Informationen

Sofort Verfügbares Fahrzeug!

Fahrgestell Sattel Spedition

Feinkornstahl Schweißkonstruktion in Leichtbauweise, Sattelplatte mit auswechselbarem 2" Königszapfen

4 Stück Joloda-Combi-Track Schienen, längs im Boden eingelassen, nach hinten offen mit schraubbaren Anschlag, mit PVC Füllschienen PVC

Füllschienen in Einstecklatten-Format, an beiden Enden so angefräst auf Maß von Lattentaschen

Außenrahmen leicht schräg mit "Load-Lock-Profil" zur SpanngurteinhängungHinweis! zum einhängen der Gurte in Verbindung mit Bordwänden, müssen die Bordwände geöffnet werden!

Außenrahmen mit "Load-Lock-Profil" zur SpanngurteinhängungHinweis! Nicht nutzbar bei Bordwänden!

Stützfüße von Fliegl,Hinweis: Freies Stützfußeckmaß bzw. freier Durchschwenkradius nach hinten ca. 2250 mm

Auszugsleiter am Heck

Türfeststeller seitlich, 2 Unterlegkeile mit Halter,

Unterfahrschutz Stahl, Integral Halbschalenkotflügel, mit Antisprayspritzlappen nach EG

Rammschutz + "Heavy Blocker" hinten Quer, 1 Paar Palettenroller 3,5 to Tragkraft/Paar,

16 Papierkeile, verstellbar, mit 1 Ratsche, 1 Ersatzrad, Fabrikat gleich wie Grundbereifung

Achsen+Federung

SAF Scheibenbremsachsen mit 430 mm Scheibendurchmesser

"Achsen-/Fahrwerk laservermessen" Senkung des Reifenverschleiß und des Kraftstoffverbrauch, Luftfederung,

Bremsanlage

2-Leitungs Druckluft BremsanlageFarbige Leitungsverlegung für leichten Service.

Federspeicher-Feststellbremse

2 vertauschsichere Kupplungsköpfe vorne, ohne Verbindungsleitung

EBS, Elektronisches Bremssystem mit EBS Steckdose vorne, ohne Verbindungskabel

Achtung: Das Anhängfahrzeug darf nur von Zugfahrzeugen gezogen werden, welche die Wirksamkeit des ABS gewährleisten!
mit Heben & Senk Ventil

Fahrzeug - Fahr-Stabilitätssystem

Räder und Reifen

385/55 R22.5" Fabrikat Michelin

Alu-Felge poliert, Fabrikat Alcoa Dura-Bright

Elektrik

24 Volt, Mehrkammerleuchten, seitlich gelbe LED Beleuchtung, 2 weiße Positionsleuchten vorne, 2 weiß/rote Spurhalteleuchten hinten, 1 x 15-polige Steckdose vorne, ohne Verbindungskabel, LED-Arbeitsscheinwerfer seitlich beidseitig (geschaltet über Rückfahrlicht)

Boden

Siebdruckplatten ca. 35 mm, für hohe Punktbelastbarkeit für Staplerachslast bis max. 7 900 kg

Stirnwand / Eckrungen vorne, 2 580 mm hoch, Eckrungen Stahl in Volumenausführung, Lösevorrichtung für Seitenplane an Stirnwand, "Crash-Blocker", unten innen auf ca. 140 mm höhe mit Stahl Rammschutz, Staukasten abgerundet vorne in Stirnwand eingelassen, für 24 Spannkeile und 2 Palettenroller, zugänglich nur von der Ladefläche des Aufliegers, mit Alu Abdeckung abklappbar,

Mittelrungen

3 Paar Schieberungen auf ganzer Länge verschiebbar, mit 4-fachen Einstecktaschen und unten mit langer Tasche, 3 Paar Rungepositionen Einstecklatten

5 Reihen Holz Einstecklatten

Rückwand / Eckrungen hinten

Eckrungen hinten Stahl bis Unterkante Dach, Einhängung für Plane mit Rundrohr und Planenspannratsche, Heckportaltüren, 2-flügelig mit je 2 innenliegenden Drehstangenverschlüssen

Plane

Plane, mit eingeschweißten Horizontal- und Vertikalgurten, Spannverschüsse aus rostfreiem Stahl

Dach

Schiebeverdeck, Endlift hinten hochklappbar, mit Verdeck von hinten nach vorne schiebbar, L-Dachholm für Automobilindustrie, Innenbreite zw. den Dachholmen ca. 2 490 mm, Planenfarbe: weiß

Roof non-elastic, kaum Durchbiegung des Dachholmes beim be- und entladen

EcoLift - Hubdach um ca. 380 mm anhebbar, beidseitig, mit Gasdruckdämpferunterstützung.Achtung! Für Fahrten mit angehobenen Hubdach übernimmt die Fa. Fliegl keinerleiGewährleistung auch für Schäden die daraus entstehen.

optimale Regenleiste am Heck, oben am Endspiegel, oberhalb der Türen

Betriebshinweise

Bei Zugzusammenstellung ist auf die Einhaltung der gesetzlich zulässigen Fahrzeuggesamthöhe zu achten!Sollte die Gesamthöhe von 4 000 mm überschritten werden, so weisen wir auf folgende Punkte gesondert hin: Der Transportunternehmer haftet selbst für entstandene Schäden.Der Überführer muss selbst eine Erlaubnis nach § 29 StVO einholenFür die Überführung der Fahrzeuge übernehmen wir keine Haftung.

Zulassungsland/ Schilder

Deutschland, Prüfgenehmigung nach EG 2007/46, Ladungssicherungszertifikat nach EN 12642 XL(nur in Verbindung mit 5 Reihen Holz oder Alu Latten gültig), 24/7-Service Hotline

vorbereitet für Kennzeichenhalter einzeilig, Warntafel nach ECE - 70, Reflektionsstreifen: weiß, auf den Seitenplane unten durchgehend und oben in den Ecken (wenn sichtbare Bordwände, dann der Streifen unten, an den Bordwänden), Reflektionsstreifen: rot, am Heckportal umlaufend

Lackierung

Rahmen RAL 3002 karminrot, Eckrungen vorn verzinkt, Stirnwand Alu

Ohne Haftungs-/Lackiergewährleistung bei überlackierten beschichteten Anbauteilen!

Eckrungen hinten verzinkt, Rückwand RAL 9006 weißaluminium Achtung: Schattenbildung möglich, Plane RAL 9006 Weißaluminium

Ausstattungen

ABS

Verkauf durch:

Fliegl Fahrzeugbau GmbH

Oberpöllnitzer Straße 8

07819 Triptis

Tel. +49 (0) 36482/830-100

Fax. +49 (0) 36482/830-511